

Souffleurs autotractés

Flux d'air orientable



Technologie de ventilation  
avancée

# ***Souffleurs Billy Goat F1302SPH et F1802SPV***

*Souffleurs autotractés thermiques*

Découvrez les souffleurs Force, des outils professionnels puissants pour un travail efficace. Le modèle F13, équipé d'un moteur Honda, convient parfaitement aux paysagistes, écoles, services municipaux et autres. Idéal pour une utilisation professionnelle, il offre une grande productivité et est disponible en versions à pousser ou autopropulsées.

Le souffleur F18, quant à lui, offre le summum en termes de volume et de puissance. Avec sa vitesse d'air impressionnante, il permet de dégager rapidement les feuilles et débris. Disponible en deux modèles autopropulsés, il est équipé de moteurs Vanguard® professionnels pour une performance fiable et une garantie de 3 ans. Ces souffleurs sont indispensables pour les professionnels à la recherche d'efficacité et de fiabilité.

- Souffleurs autotractés
- Flux d'air orientable
- Technologie de ventilation avancée
- Motorisation Honda GX390 13 ch sur F1302SPH
- Motorisation Vanguard 18 ch sur F1802SPV
- 2000 m<sup>2</sup> traités en moins de 30 minutes avec série F13 et F18
- Système Aim N Shoot breveté

## Détails



### **Système Aim N Shoot breveté**

Orientez le flux d'air avec précision grâce à une commande à bouton poussoir et verrouillez-le ensuite dans la position souhaitée pour un contrôle optimal.



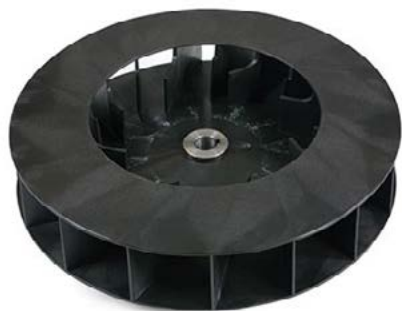
### **Design de boîtier arrondi et souple**

Supprime les vides d'air pour un flux continu, puissant et silencieux. Son design robuste et résistant à la rouille prévient les déformations et les bosses, garanti par une garantie de boîtier de 5 ans.



### **Fonctionnement silencieux**

Comparé aux souffleurs traditionnels à dos et en acier, son fonctionnement silencieux offre un soulagement apprécié tant pour les utilisateurs que pour le voisinage.



### **Technologie de ventilation avancée**

Équipé d'un ventilateur à 16 lames en une seule pièce, avec une face fermée, soit le double du nombre de lames des autres modèles disponibles sur le marché.



### **Série F13 et F18 : des souffleurs autopropulsés**

Diminue la fatigue causée par la poussée de l'appareil et accroît la productivité de l'utilisateur.



### **Poignée ergonomique**

Facile à prendre en main offrant un confort optimal lors de l'utilisation.

## Caractéristiques techniques

### **Principales informations sur les souffleurs autotractés thermiques BillyGoat F1302SPH et F1802SPV**

| <b>Souffleurs thermiques</b>  | <b>F1302SPH</b> | <b>F1802SPV</b> |
|-------------------------------|-----------------|-----------------|
| Marque du moteur              | Honda           | Vanguard®       |
| Modèle du moteur              | GX390           | V-Twin essence  |
| Performance en kW             | 9,6             | 13,4            |
| Performance en CV             | 13              | 18              |
| Cylindrée cc                  | 393             | 570             |
| Type d'entraînement           | autopropulsé    | autopropulsé    |
| Vitesse de soufflerie en km/h | 320             | 320             |
| Lames de turbie               | 16              | 16              |
| Taille du ventilateur en cm   | 43.2            | 43.2            |
| Longueur en cm                | 143             | 143             |
| Largeur en cm                 | 72              | 74              |
| Hauteur en cm                 | 114             | 114             |



90 avenue de Dreux  
78370 Plaisir  
Tél. : 01 30 81 77 00

**[www.hako.fr](http://www.hako.fr)**