

## VOTRE PROJET “TERRAINS DE SPORT”

Maintenez la qualité de votre terrain et améliorez vos conditions de jeu

**Hako**

**Hako** 11000

# VOTRE PROJET “TERRAINS DE SPORT”

Hako et Toro vous font économiser du temps et des ressources

## Les bonnes raisons d'arroser le gazon artificiel et naturel

### Gazon Naturel



#### Maintenez la qualité de votre terrain

Les terrains de sport nécessitent une surface de jeu de haute qualité. Grâce au système d'arrosage fourni par Hako vous maintenez le sol à une humidité optimale, sans excès d'eau, une bonne santé du gazon avec l'assurance d'un meilleur confort de jeu.



#### Economisez votre temps et vos efforts

Les systèmes d'arrosage automatique fournis par HAKO permettent de programmer les heures d'arrosage en fonction des besoins du gazon et des conditions climatiques.



#### Economisez l'eau

Ajustez la quantité d'eau nécessaire et minimisez le gaspillage d'eau.



#### Esthétisme

Un gazon vert et sain améliore l'apparence crée une atmosphère plus accueillante pour les joueurs et les spectateurs.

### Gazon Artificiel



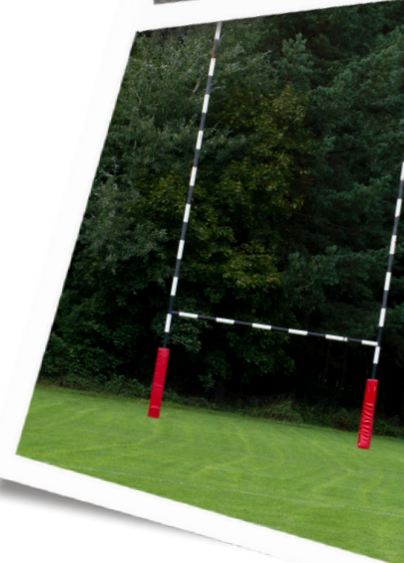
Réduction de la température de surface mais aussi nettoyage



Prévention des bactéries



Amélioration de la sécurité des joueurs





# TERRAINS DE FOOT



## TS90

- Arroseur 1"
- Secteur réglable et plein cercle
- Portée 16 - 29 m
- Débit : 3,1-13,9 m<sup>3</sup>
- Trajectoire ajustable de 7°- 30°
- Option : couvercle gazon / turf Cup



## Total control

- Existe en modèles de 6 à 48 stations
- Transformateur interne
- Coffret verrouillable
- Option: télécommande R100

## Accessoires



## Flex55

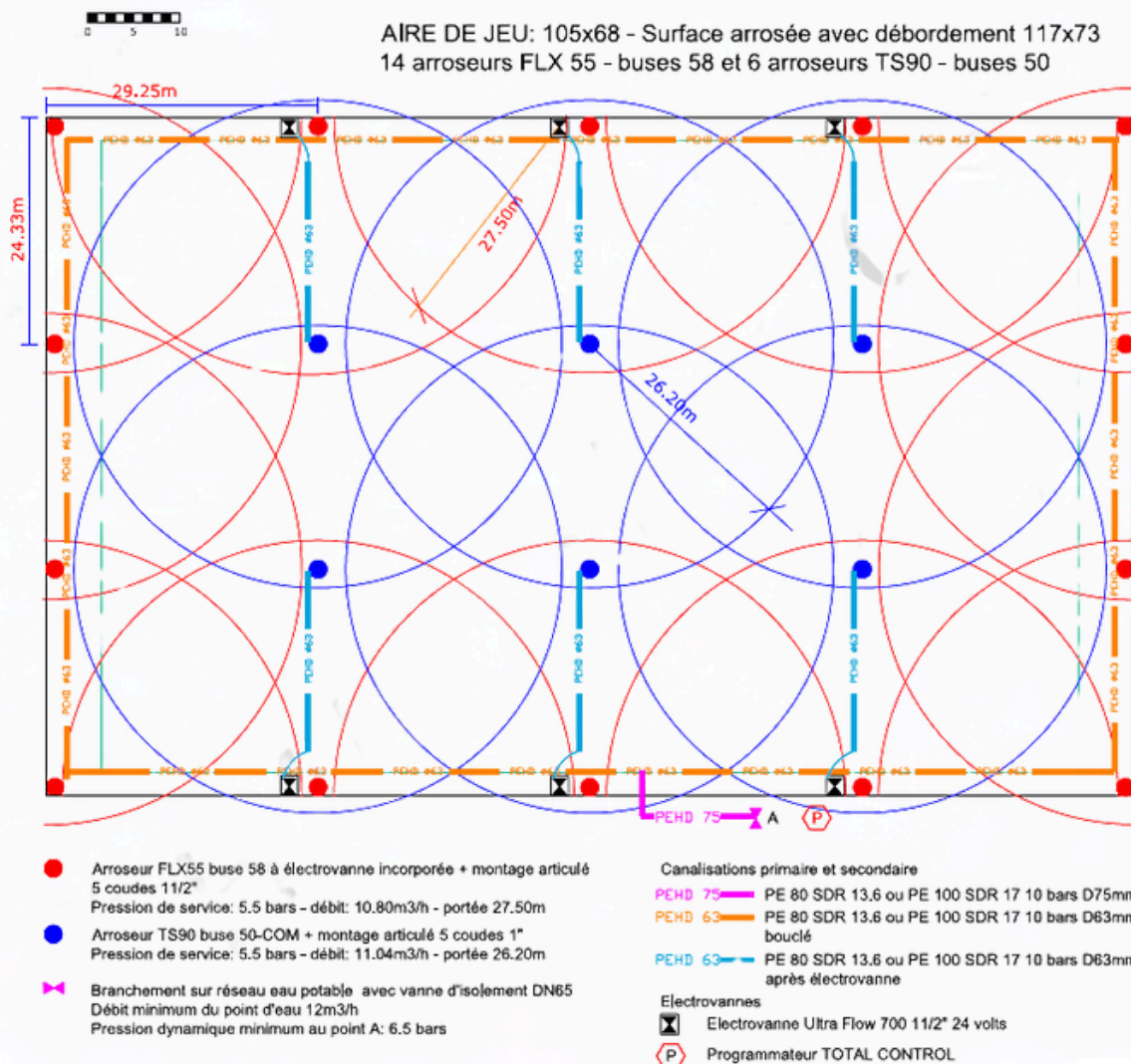
- Arroseur 1"1/2
- Secteur réglable et plein cercle
- Portée 15,9–30,5 m
- Débit 3,1–13,8 m<sup>3</sup>
- Trajectoire ajustable 15 ou 25°



## Ultraflow

- Contrôle du débit
- Débit 0,02 – 42,0 m<sup>3</sup>/h
- Corps et couvercle en Nylon renforcé en fibre de verre
- Passage direct d'eau
- Option: régulateur de pression

## PLUSIEURS VERSIONS DISPONIBLES





# TERRAINS DE RUGBY



## TS90

- Arroseur 1"
- Secteur réglable et plein cercle
- Portée 16 - 29 m
- Débit : 3,1-13,9 m<sup>3</sup>
- Trajectoire ajustable de 7°- 30°
- Option : couvercle gazon / turf Cup



## Total control

- Modèles de 6 à 48 stations
- Transformateur interne
- Coffret verrouillable
- Option: télécommande R100

## Accessoires



## Flex55

- Arroseur 1"1/2
- Secteur réglable et plein cercle
- Portée 15,9–30,5 m
- Débit 3,1–13,8 m<sup>3</sup>
- Trajectoire ajustable 15 ou 25°



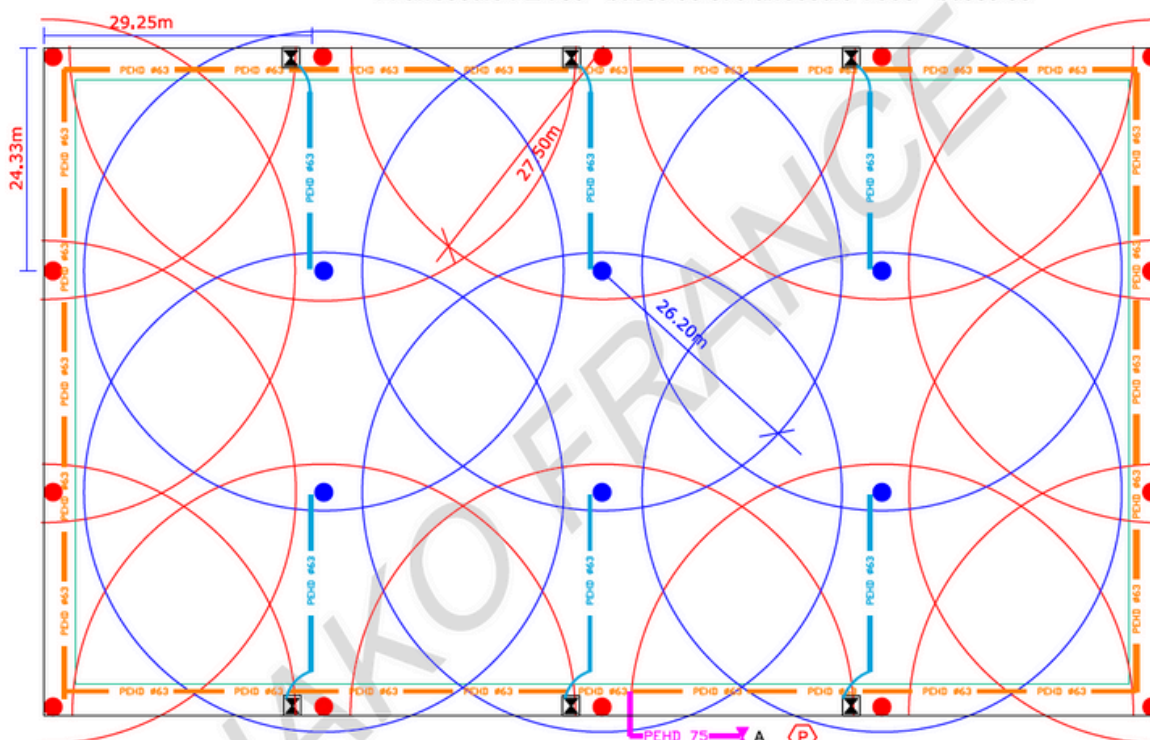
## Ultraflow

- Débit 0,02 – 42,0 m<sup>3</sup> /h
- Corps et couvercle en Nylon renforcé en fibre de verre
- Passage direct d'eau
- Option: régulateur de pression

## PLUSIEURS VERSIONS DISPONIBLES



AIRE DE JEU: 115x66 - Surface arrosée avec débordement 122x73  
14 arroseurs FLX 55 - buses 58 et 6 arroseurs TS90 - buses 50



- Arroseur FLX55 buse 58 à électrovanne incorporée + montage articulé 5 coudes 11/2"  
Pression de service: 5.5 bars - débit: 10.80m<sup>3</sup>/h - portée 27.50m
- Arroseur TS90 buse 50-COM + montage articulé 5 coudes 1"  
Pression de service: 5.5 bars - débit: 11.04m<sup>3</sup>/h - portée 26.20m
- ✚ Branchement sur réseau eau potable avec vanne d'isolement DN65  
Débit minimum du point d'eau 12m<sup>3</sup>/h  
Pression dynamique minimum au point A: 6.5 bars

Canalisations primaire et secondaire  
PEHD 75 PE 80 SDR 13.6 ou PE 100 SDR 17 10 bars D75mm  
PEHD 63 PE 80 SDR 13.6 ou PE 100 SDR 17 10 bars D63mm bouclé  
PEHD 63 PE 80 SDR 13.6 ou PE 100 SDR 17 10 bars D63mm après électrovanne

- Electrovannes  
 Electrovanne Ultra Flow 700 11/2" 24 volts  
 Programmeur TOTAL CONTROL



# COURTS DE TENNIS



## Arroseur 640

- Arroseur 1" BSP
- Secteur réglable et plein cercle
- Portée : 14,0-20,0 m
- Plage de pression : 2,8-6,2 bars
- Débit 1,36–5,67 m<sup>3</sup>
- Rotation rapide: spéciale court de tennis



## Tempus Pro

- Programmateur extensible de 4 à 16 voies
- Compatible avec bouton poussoir ou sélecteur à clé
- Module wifi en option
- Durée de fonctionnement possible à la seconde
- Compatible débitmètre et pluviomètre



## P220

- Débit 1,13 – 7,95 m<sup>3</sup> /h
- Pression: 0,7 à 15,2 bar
- Renforcée fibre de verre
- Configuration ligne et angle
- Option: régulateur de pression

## Accessoires

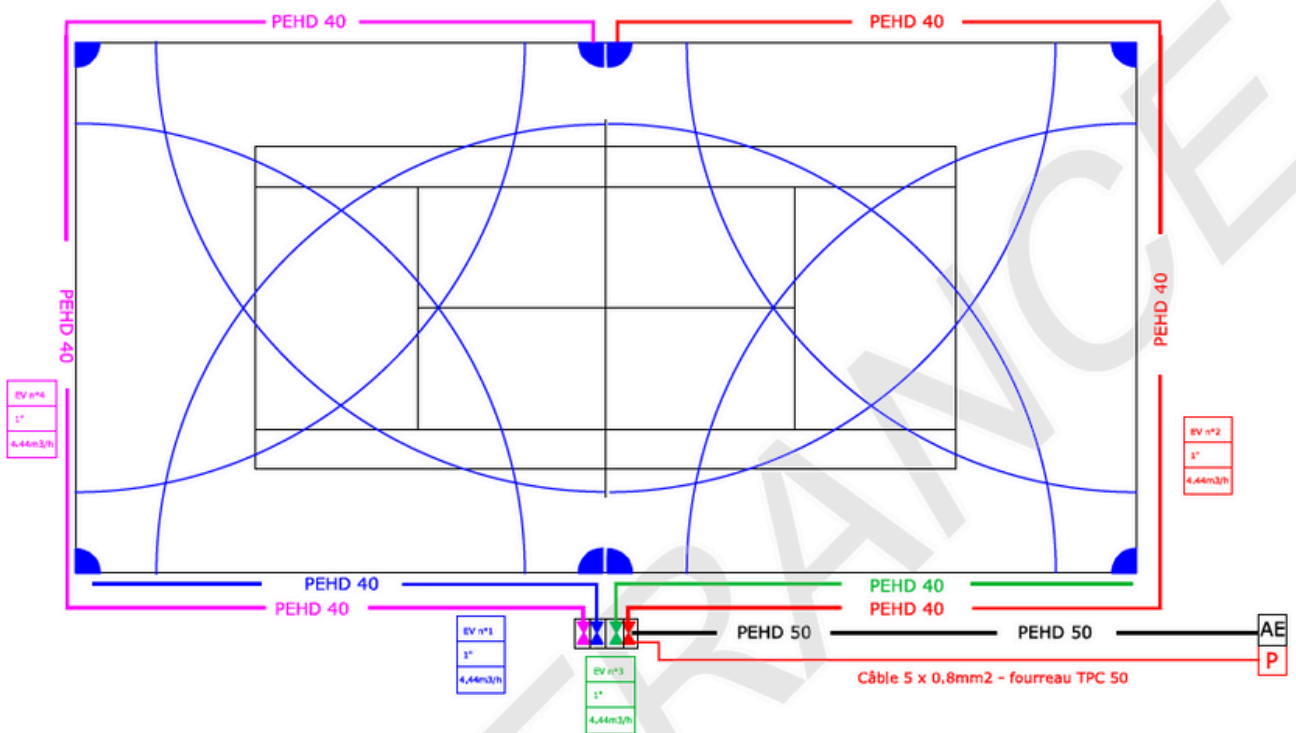


PLUSIEURS VERSIONS DISPONIBLES

PL 100822

COURT de TENNIS  
TORO rotation rapide (8)

36mx18m



**Hako**

**Hako** 100822

# CARRIERES EQUESTRES & MANÈGE



## Canon ZM22 W

- Portée : 23,2 - 34,5 m
- Pression de service: 3,0 - 7,0 bar
- Débit: 6,16 - 24,10 m³/h
- Secteur réglable
- Entrée fileté 1"½



## Ultraflow

- Débit 0,02 – 42,0 m³ /h
- Corps et couvercle en Nylon renforcé en fibre de verre
- Passage direct d'eau
- Option: régulateur de pression



## Canon P2S

- Portée : 32,0 - 55,0 m
- Pression de service: 4,0 - 8,0 bar
- Débit : 16 à 61 m³
- Secteur réglable
- Entrée taraudée 2" 1/2



## Rain Dial

- Existe version 6,9,12 stations
- Transformateur interne
- Coffret verrouillable
- Compatible Télécommande R100



## Canon ZK30 W

- Portée : 19,80 - 27,50m
- Pression de service: 3,0 - 7,0 bar
- Débit : 3,94 à 11,39 m³/h
- Secteur réglable
- Entrée fileté 1"

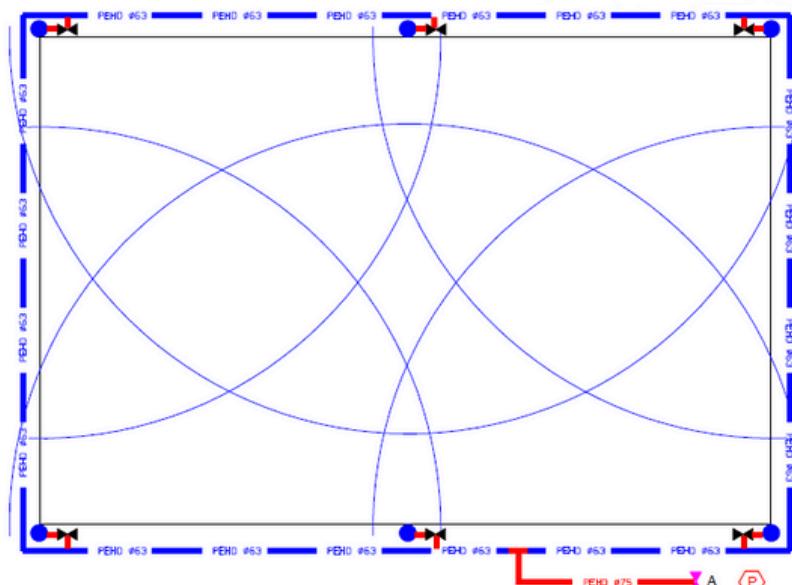
## Accessoires



## PLUSIEURS VERSIONS DISPONIBLES

CARRIERE 60 x 40

Echelle 1:400 A4



● Arroseur ZM 22, buse 14, 11/2", montage sur canne galvanisée 50x80  
Pression de service: 6,0 bars - débit: 17,08m³/h - portée 32,70 ml

✚ Branchement à la source d'eau  
Débit minimum 17,08m³/h  
Pression dynamique minimum au point A: 7,0 bars

Canalisations primaire et secondaire

PEHD 75: PE 80 SDR 13,6 ou PE 100 SDR 17 10 bars D75mm

PEHD 63: PE 80 SDR 13,6 ou PE 100 SDR 17 10 bars D63mm  
boulé

Electrovannes

☒ Electrovanne Ultra Flow 700 2" 24 volts

Ⓟ Programmeur RAIN DIAL 6



# HIPPODROMES



## Flex55

- Arroseur 1"1/2
- Secteur réglable et plein cercle
- Portée 15,9–30,5 m
- Débit 3,1–13,8 m³/h
- Trajectoire ajustable 15 ou 25°



## Programmation centralisée

- Lynx LAC
- Technologie décodeurs
- Utilisation câble 2x2,5 mm<sup>2</sup>
- Carte interactive
- Gestionnaire de débit
- Application mobile



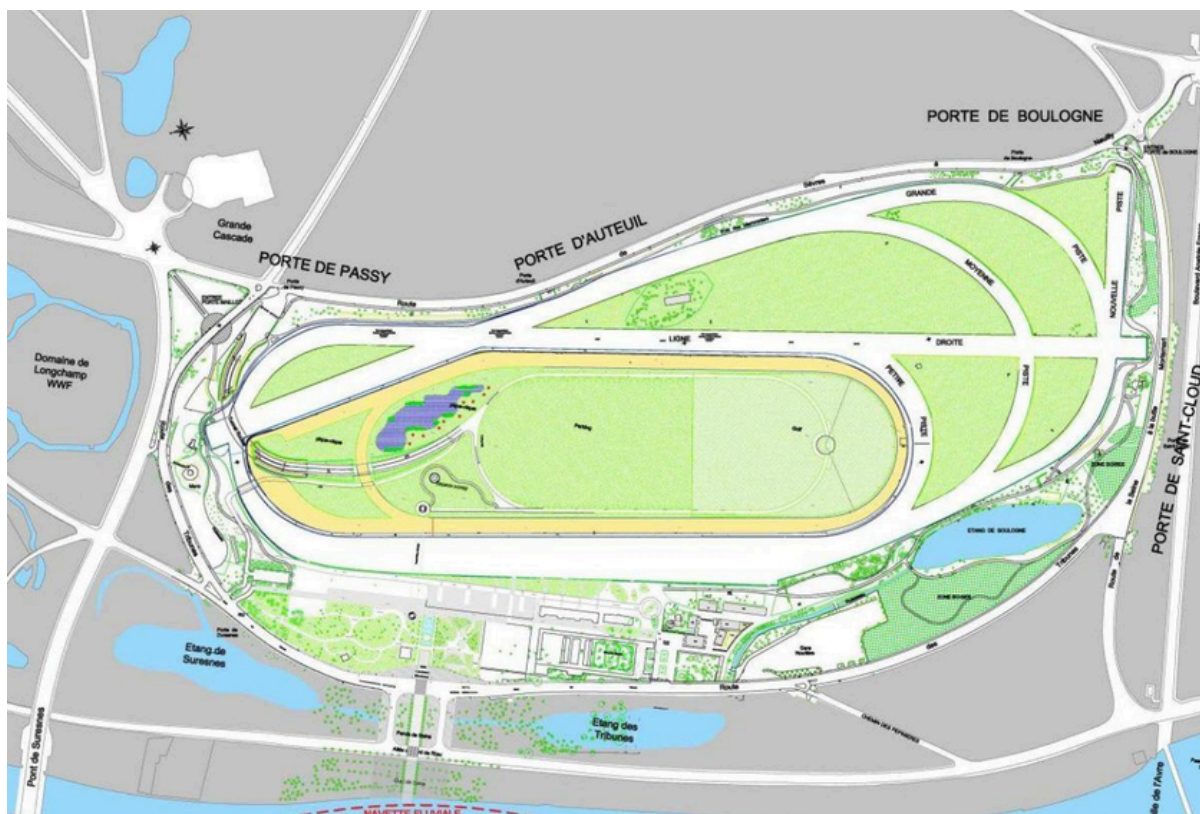
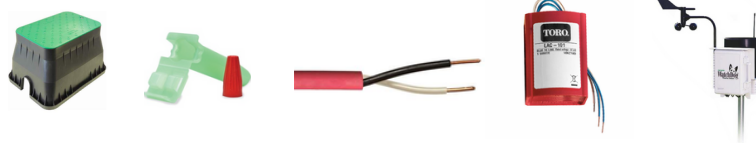
## Canon VP3


- Débit 23– 65 m³/h
- Pression de service: 4,0 - 8,0 bar
- Trajectoire 25°
- Entrée taraudée 2"
- Secteur réglable




## Raccords

## Accessoires

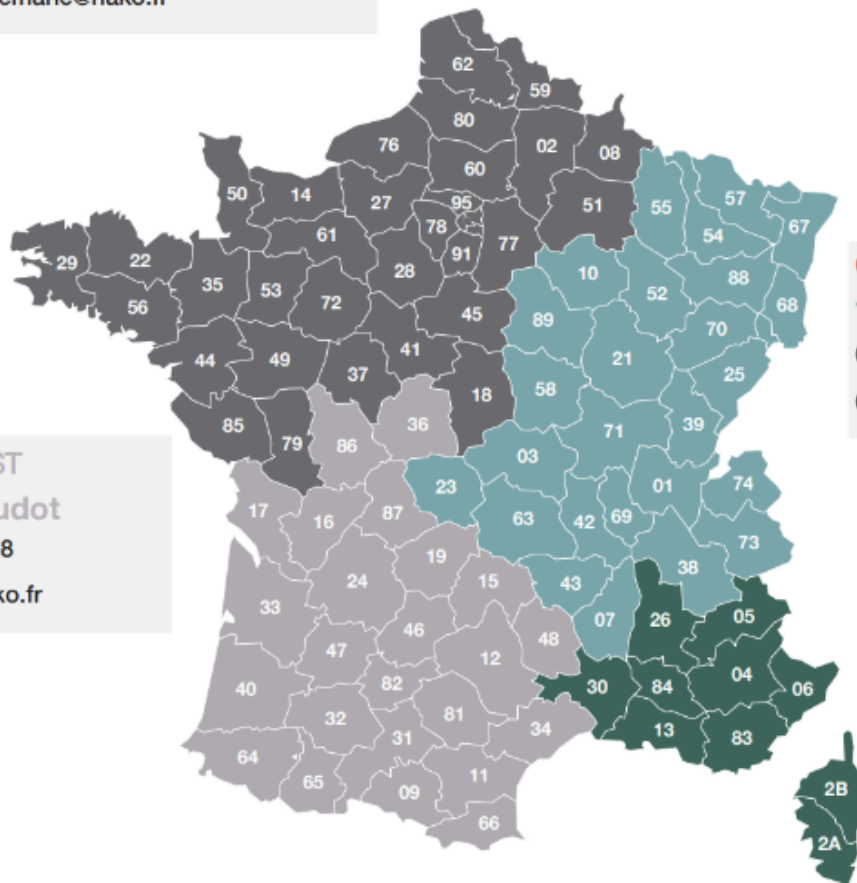


 **NORD - OUEST**

**Denis Lemarié**

 06.85.83.82.29


 dlemarie@hako.fr




 **EST**


**Thierry Dubois**


 06.08.96.64.80


 tdubois@hako.fr

 **SUD OUEST**


**Frédéric Baudot**

 06.76.22.42.98

 fbaudot@hako.fr

 **SUD EST**

**Pascal Zaoui**

 06.08.95.49.62

 pzaoui@hako.fr

RETROUVEZ LES PRODUITS SUR

[WWW.HAKO-IRRIGATION.FR](http://WWW.HAKO-IRRIGATION.FR)

Sainte Apolline – 90, avenue de Dreux - BP 48 – 78371 PLAISIR Cedex  
Tél. : 01 30 81 77 77 - Fax : 01 30 54 26 26 – Internet : <http://WWW.HAKO.FR>  
S.A.S au capital de 2 000 000 € - R.C.S. Versailles B 549 857 688