

Travailler sur les voies publiques

La Citymaster 1650 est synonyme de polyvalence. Les routes sinueuses et les pentes ne posent aucun problème pour la machine ou le conducteur, grâce à son châssis entièrement suspendu. La balayeuse est composée de fonctions sophistiquées telles que la colonne de direction réglable, son siège électropneumatique et la simplicité d'utilisation des équipements. Ainsi, le conducteur bénéficie à la fois d'un confort de conduite et d'exploitation de la machine.

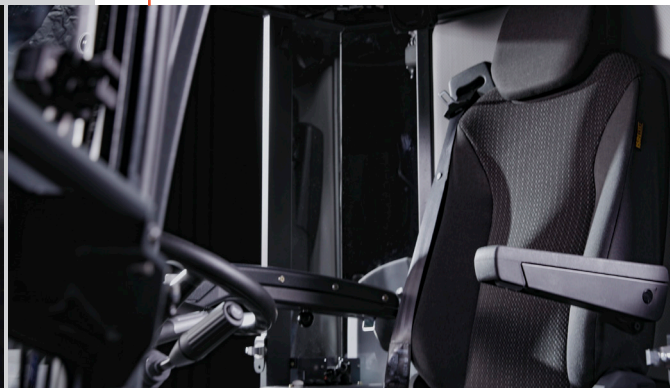


Sécurité accrue :
Le système de caméra élargit l'angle de vision du conducteur à 270°.

Ergonomie améliorée : pour cette balayeuse, il existe différents types de sièges et les pédales ont une ergonomie améliorée. Le conducteur a le choix entre 2 options pour régler le volant : soit la colonne direction standard ou bien la colonne confort.



Plus lumineuse : Système d'éclairage à LED à haute efficacité lumineuse sur les balais, conduit d'aspiration et à l'arrière de la cabine.



Position de travail ergonomique

La Citymaster 1650 offre un excellent environnement de travail pour le conducteur, car la cabine répond aux critères AGR et ROPS. C'est-à-dire que les produits utilisés sont respectueux de la colonne vertébrale et du système locomoteur humain. De plus, pour augmenter le confort, la machine est suspendue sur des amortisseurs et des stabilisateurs. Des systèmes intelligents de contrôle de la conduite et des freins à disque du véhicule fournissent un haut niveau de sécurité à l'utilisateur.





Données techniques Citymaster 1650

Moteur	Diesel/Puissance 55 kW
Entraînement type	Hydrostatique 4x4 permanent/Vitesse max. 25 ou 40 km/h
Émissions de gaz d'échappement (suivant la norme)	2016/1628, Stage V
Interfaces/points de fixation	Système de changement rapide. (Ex : triangle cat0 a l'avant et châssis à roulettes à l'arrière.)
Circuits hydraulique de travail	2 circuits indépendants. Consommation max. 5l/100 / puissance 225/195 bars
Capacité de la cuve	1 350 l / largeur de travail : 2 250 mm
Dimensions du véhicule de base (L x l x h)	3 830 x 1 210 x 1 970 mm
Poids véhicule de base (PNB /charge utile max.)	3 500 kg / 1 465 kg
Permis de conduire	B (si 40km/h)

Hako : écologique par principe

Nous voulons contribuer à sauver la planète. Préserver nos ressources, notre environnement et notre climat est l'objectif de toutes nos actions. Cette détermination nous a été confirmée par des instituts indépendants.

Partout, tout près de chez vous

Un réseau de distribution et de service après-vente performant garantit une intervention et une aide rapide dans toute l'Europe.

Nous sommes à votre disposition

Disponibilité optimale grâce à la permanence du service après-vente et à la livraison express des pièces détachées.

Achat, location, crédit-bail

Nous vous proposons différentes possibilités de financement individuelles et attractives.



Propreté et sécurité
Nos machines satisfont aux plus hautes exigences.
Fiabilité et qualité
"Made by Hako".

BLUECOMPETENCE
Alliance Member

Partner of the Engineering Industry Sustainability Initiative

Suivez nous



Hako France
Sainte Apolline
90 avenue de Dreux
78370 Plaisir
Tel : 01 30 81 77 77
contactindustrie@hako.fr
hako.fr

Technique de nettoyage · Propreté urbaine

Hako
Clean ahead



Sélectionnée par



Citymaster 1650

La balayeuse multifonction professionnelle

Efficace en toutes saisons



Citymaster 1650

La balayeuse multifonction professionnelle



Très maniable : la balayeuse est extrêmement maniable à la fois grâce à son articulation et à son rayon de braquage, qui est le plus petit dans sa catégorie.



Extrêmement compacte : la Citymaster 1650 est idéale pour travailler dans des espaces restreints, grâce à son design élancé.

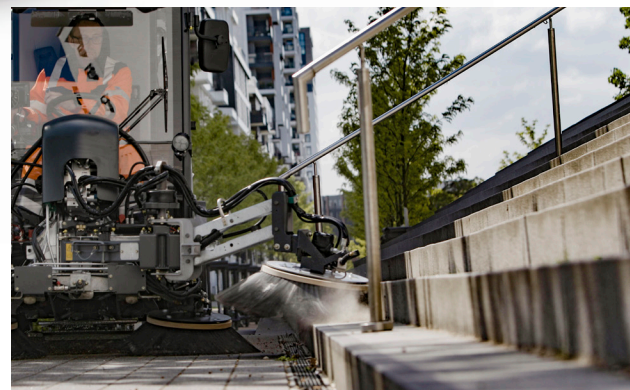
La meilleure référence dans la catégorie des balayuses de moins de 3,5T

La nouvelle Citymaster 1650 offre tous les avantages d'une balayeuse de grande catégorie. Le véhicule peut travailler sur les trottoirs et peut être utilisé à 25 km/h ou jusqu'à 40 km/h par les conducteurs possédant le permis B. La balayeuse peut accéder à presque toutes les zones

de travail grâce à sa direction stable et articulée, son faible rayon de braquage (le plus petit de sa catégorie), et à ses quatre roues motrices. Qu'elle soit utilisée en balayeuse ou bien en porte-outils, la Citymaster 1650 apporte aux collectivités une gamme complète de nouvelles fonctionnalités. Elle améliore le confort de travail, la sécurité et l'efficacité en toutes saisons.



Une balayeuse polyvalente pour plus d'efficacité :
 Une large gamme d'accessoires qui vous aident à relever les défis saisonniers.



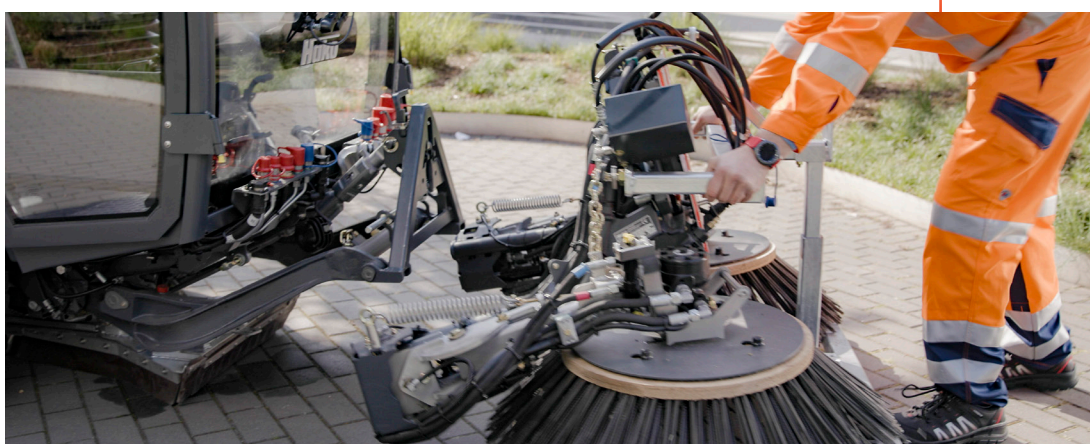
Grâce au troisième balai la Citymaster 1650 peut balayer sur différents niveaux.

Multifonctions – jusqu'au bout

La Citymaster 1650 peut aller au-delà du balayage : conçue comme un porte-outil multifonctionnel et équipée d'un entraînement hydraulique puissant et particulièrement efficace, il n'existe pratiquement aucune limite quant aux options d'utilisation de la machine.

La Citymaster 1650 peut être utilisée, par exemple, pour effectuer des tâches de viabilité hivernale, ce qui garantit une rentabilité économique tout au long de l'année pour les collectivités. En version 3 balais la Citymaster 1650 peut aisément travailler simultanément sur 2 niveaux (le trottoir et le caniveau).

Simplicité et rapidité :
 Une seule personne peut changer les accessoires sans avoir besoin d'outils, ni d'un atelier, ni de pièces détachées à manipuler. Le dos de la personne est préservé.





Désherbage facilité :
L'efficacité est au rendez-vous grâce à des balais de désherbage spécifiques et à l'inclinaison du bras.

Combinaison tondeuse-aspirante avec cuve universelle : la Citymaster 1650 à la particularité de pouvoir tondre le gazon, faire du mulching et réaliser de l'éjection arrière.

Puissante contre la neige et le verglas : la vaste gamme d'accessoires disponibles permet une adaptation facile et rapide aux différentes conditions météorologiques en hiver que ça soit pour le déneigement et le salage.

Toujours la combinaison parfaite :
le système de changement des équipements à l'avant comme à l'arrière permet différentes combinaisons d'accessoires. Encore plus d'options d'utilisation pour :

Balayage
Fauchage
Lavage
Arrosage
Déneigement
Tonte



Ramassage
Transport

Sablage
Remorquage